



# RAPPORT RSE 2023

**SUR DONNÉES 2022**

Contact : [ethique@sygmatel.fr](mailto:ethique@sygmatel.fr)

## LE MOT DU PRÉSIDENT



Les nouvelles directives CSRD\* qui vont s'appliquer aux entreprises européennes à partir de 2024, vont leur imposer de préparer un « rapport de durabilité » comme elles doivent aujourd'hui réaliser un rapport financier. Elles seront donc auditées sur leur rapport de durabilité comme elles le sont aujourd'hui au travers d'audits financiers.

Même si le Groupe SYGMATEL ne fait pas partie de la première vague des entreprises concernées par cette directive, nous avons choisi dès à présent d'apprécier notre « progression RSE » par rapport aux exigences de ce nouveau référentiel, c'est pourquoi vous verrez dans ce rapport quelques références aux normes ESRS\*\*.

Au travers de ce nouveau rapport RSE, nous avons regardé comment nous répondions déjà partiellement aux demandes de cette future législation en classant d'abord nos projets RSE dans les cases du référentiel des ESRS à venir, mais aussi en restant dans notre démarche de progrès en regardant l'avenir du point de vue Environnemental, Sociétal et à travers l'engagement de la Gouvernance.

Comme toutes les démarches de progrès il n'y a jamais de fin, mais vous verrez au travers de ce rapport 2023 qu'en durabilité nous sommes bien en mouvement chez SYGMATEL.

Bonne lecture !

A handwritten signature in black ink, appearing to be "Olivier de la Chevasnerie".

Olivier de la Chevasnerie  
Président

\*CSRD (Corporate Sustainability Reporting Directive) : directive sur les rapports de développement durable des entreprises.

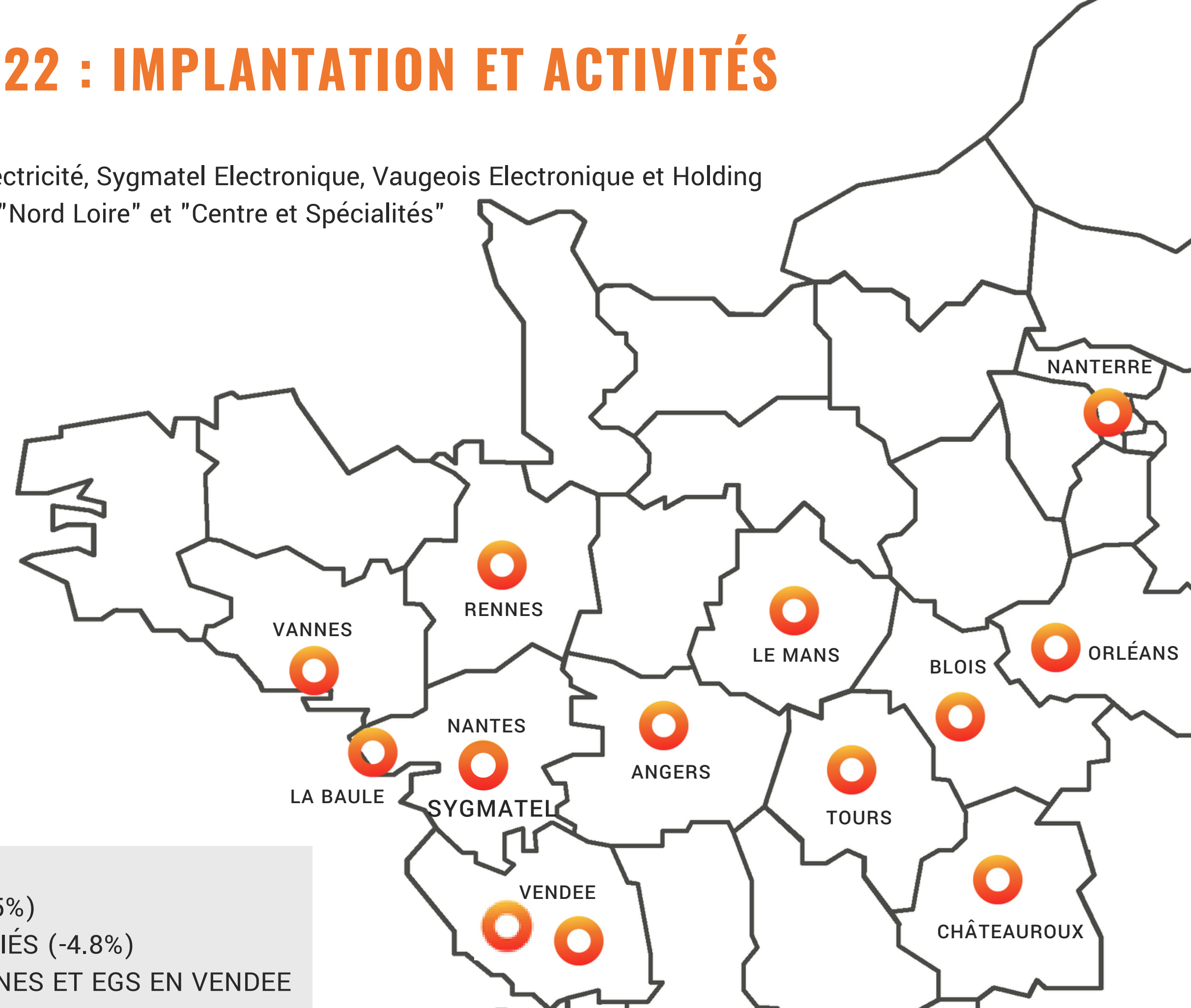
\*\*ESRS (European Sustainability Reporting Standards) : normes européennes de reporting sur le développement durable

# LE GROUPE SYGMATEL EN 2022 : IMPLANTATION ET ACTIVITÉS

## NOS AGENCES :

Elles sont réparties en 4 entités juridiques : Sygmatel Electricité, Sygmatel Electronique, Vaugois Electronique et Holding  
Et 4 Directions Régionales : "Bretagne", "Loire Vendée", "Nord Loire" et "Centre et Spécialités"

## NOS MÉTIERS :



## CHIFFRES CLÉS :

CHIFFRES D'AFFAIRES : 39.7 M€ EN 2022 (-2.5%)

EFFECTIF AU 31 DÉCEMBRE 2022 : 316 SALARIÉS (-4.8%)

2 ACQUISITIONS EN 2022 : RAPIDEP SUR VANNES ET EGS EN VENDEE

# MODELE D'AFFAIRES, TENDANCES ET DÉFIS

## NOTRE MODÈLE D'AFFAIRES

Chez Sygmatel, nous avons fait le choix de nous centrer sur une activité de services pour et avec des clients fidélisés à qui nous proposons un ensemble de prestations techniques à valeur ajoutée. Pour cela, nous nous appuyons sur une de nos compétences accrues ; le pilotage des activités de service portée par une logistique éprouvée.

Cette fidélisation nous garantit une activité récurrente, et ainsi, nous donne une bonne vision sur la charge à venir et une gestion des ressources humaines avec beaucoup moins d'à-coup qu'une activité de projets.

## TENDANCES ET DÉFIS

L'engagement sociétal de Sygmatel est dans notre ADN et ce rapport sur l'année 2022 démontre une nouvelle fois notre envie et notre vision sur ce sujet. La performance de notre entreprise va nous permettre de poursuivre cet engagement année après année.

Sur le volet environnemental, notre engagement est plus timide mais également plus complexe à mettre en œuvre, compte tenu des aspects réglementaires de nos métiers. Néanmoins, volontairement engagé dans l'aventure de la Permaentreprise, celle-ci nous invite à réfléchir et à trouver des solutions dès maintenant :

- De notre côté en réfléchissant sur des organisations moins émettrices de carbone et en recherchant une meilleure utilisation des ressources minières de notre planète
  - o Diminuer nos kilomètres parcourus et utiliser des moyens de déplacement moins carbonés
  - o Optimiser nos achats en équipement, trier et recycler nos déchets autant que possible
- Avec nos clients, proposer des solutions techniques plus efficaces sur toute la durée de vie des produits
  - o Analyser les coûts d'acquisition en y intégrant les coûts d'exploitation
  - o Proposer des équipements réparables et/ou réutilisés
  - o Favoriser les produits à circuit court

Pour maintenir ce modèle d'affaires et réussir nos défis à venir, la clé demeure la compétence technique de nos équipes. Nous devons donc maintenir notre haut niveau d'engagement sur la qualité des recrutements, des intégrations et des formations que nous offrons sur l'ensemble des sujets techniques, commerciaux et managériaux, en particuliers sur les bancs de la Sygmatel Academy.

C'est ainsi que nous préserverons l'envie et l'adhésion chez nos clients.

# FAITS MARQUANTS RSE

- Structuration de la démarche RSE autour de 4 priorités pour créer le Plan d'actions RSE Groupe 2017-2020
- Ouverture du capital aux salariés en Crowdfunding
- Signature du pacte Mondial de l'ONU
- Adoption & signature de la charte éthique du Groupe co-construite
- Création de poste & recrutement : animateur.rice HSE & RSE

- Lancement d'ateliers transversaux RSE
- Nouvelle ouverture du Capital aux salariés
- Définition de la Raison d'Être de l'entreprise
  - « Plus qu'apporter nos savoirs faire, nous sommes là pour prendre soin de ceux qui nous sont confiés »
- Premier baromètre salariés

- Signature du Pack Mobilité avec Nantes Métropole
- Acquisition de nos premiers vélos électriques pour les salariés sédentaires volontaires
- Lancement de la démarche "Travail Rapproché"
- Deuxième baromètre salariés
- Initiation Sygmatel Academy
- Formation à la démarche permaentreprise ®

2016

2017

2018

2019

2020

2021

2022

Diagnostic RSE par entretien avec les membres du CODIR

- Mise en œuvre par chaque agence de leur propre plan d'action RSE dans le cadre de celui du Groupe
- Priorité Santé-sécurité au travail
- Définition d'un tableau de bord RSE
- Premier rapport RSE

- Lancement des enquêtes satisfaction clients Groupe
- Formalisation & déploiement de notre charte Chantier Responsable
- Ouverture du télétravail
- Travail sur l'ambition en contribution à la vision d'entreprise
- Communication repensée dans le cadre de la crise COVID : Sygmatel direct

- Construction et lancement interne de la démarche permaentreprise ®
- Baromètre salarié dorénavant réalisé tous les ans
- Mise en place d'un coup de pouce carburant
- Mise en place des chèques vacances
- Une nouvelle communication interne avec les petits déjeuner groupe
- Première "Journée d'intégration"
- Nouvelle ouverture du capital

# PRESENTATION DU MODELE PERMA ENTREPRISE ®

En 2022, après une formation suivie en novembre 2021 dans les locaux de l'entreprise Norsys à l'origine du concept de permaentreprise, Sygmatel s'emploie à s'approprier le modèle et à préparer son déploiement en agence. Cette démarche doit permettre une approche de la RSE plus intégrée à notre quotidien, plus proche de nos collaborateurs et donner un nouvel élan où l'ensemble des salariés aura l'occasion d'être acteur des actions environnementales ou sociétales mises en place.

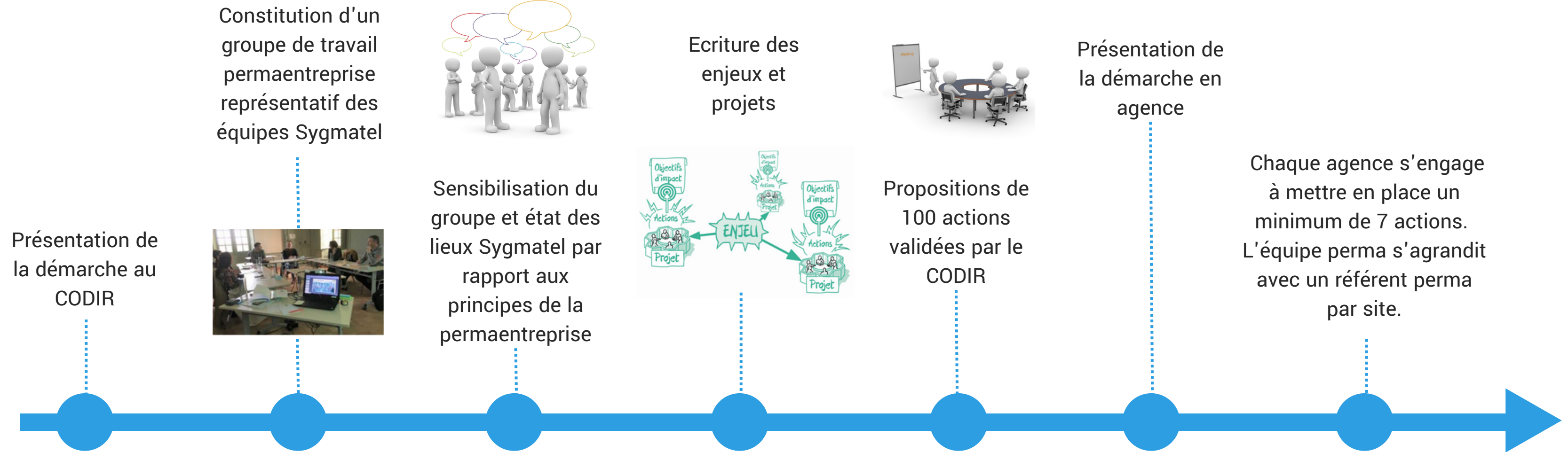
## UN MODÈLE VIABLE POUR UN FUTUR VIVABLE, INSPIRÉ DE LA PERMACULTURE...



- **3 PRINCIPES ETHIQUES INDISSOCIABLES POUR MIEUX DÉFINIR SON MODELE DE DEVELOPPEMENT**
  - PRENDRE SOIN DES HUMAINS
  - PRÉSERVER LA PLANÈTE
  - SE FIXER DES LIMITES ET PARTAGER LES SURPLUS
- **UN USAGE SOBRE ET JUSTE DE TOUTES SES RESSOURCES**
  - ENERGIE
  - MATIERES PREMIERES
  - RESSOURCES HUMAINES
  - FINANCIERES...
- **UNE IMPLICATION DES AGENCES ET DES PARTIES PRENANTES**
- **DES OBJECTIFS EXIGEANTS**

# DEPLOIEMENT DE LA PERMAENTREPRISE CHEZ SYGMATEL

UN DÉPLOIEMENT CONSTRUIT ET PARTICIPATIF TOUT AU LONG DE L'ANNÉE 2022



Présentation de la démarche au CODIR



Constitution d'un groupe de travail permaentreprise représentatif des équipes Sygmatel



Sensibilisation du groupe et état des lieux Sygmatel par rapport aux principes de la permaentreprise

Ecriture des enjeux et projets



Présentation de la démarche en agence

Chaque agence s'engage à mettre en place un minimum de 7 actions. L'équipe perma s'agrandit avec un référent perma par site.

En parallèle, des communications interne via le journal de l'entreprise "Le SYGMALIEN" et un "jeu de l'été" format cahier de vacances pour faire découvrir le modèle et impliquer...



# DEFINITION DES ENJEUX ET PROJETS PERMAENTREPRISE SYGMATEL POUR LES PROCHAINES ANNEES

## CONSTITUTION D'UN GROUPE DE TRAVAIL A L'IMAGE DE SYGMATEL

La première décision pour mener à bien le projet de permaentreprise a été de travailler avec un groupe représentatif des hommes et femmes travaillant chez Sygmatel.

Il est initialement constitué de 6 personnes mais s'est enrichi de nouveaux volontaires au fil des mois. On y retrouve des profils variés (un responsable d'agence, une personne du bureau d'étude, un membre du CODIR, du personnel administratif, un technicien et l'animateur RSE...)

## FORMATION ET SENSIBILISATION ET CADRE DE TRAVAIL

Lors d'une première journée de travail, le concept de permaentreprise est présenté aux participants et les membres du groupe sont sensibilisés aux enjeux RSE via la réalisation d'une fresque de la permaentreprise.

Quelques règles sont fixées à l'occasion, comme l'absence de sujets tabou au sein du groupe, le rejet du "perma-washing" ou encore la liberté de quitter le groupe de travail si "l'on ne s'y retrouve plus".

## ETAT DES LIEUX ET ECRITURE DES ENJEUX

Au cours du premier semestre 2022, le groupe de travail se réunit 2 matinées par mois en moyenne. La première étape se rapproche d'une analyse de matérialité via une critique de l'existant. Pour cela, le groupe perma compare les valeurs, raison d'être et ambitions de SYGMATEL aux 3 principes éthiques de la permaentreprise. Ce travail fastidieux permettra à la fois de partir sur des bases solides (les faits concrets sur lesquels Sygmatel est déjà bien avancé) et de cibler les pistes de progrès qui seront au cœur de nos futurs enjeux.

## AVANCEMENT ET VALIDATION

Au fur et à mesure de leur avancement, les travaux du groupe perma sont présentés au CODIR qui reste un organe de validation.

Ces revues fréquentes et validations par étapes permettent au groupe perma de s'assurer que les travaux correspondent bien à la vision du CODIR, depuis la présentation des enjeux et projets, jusqu'aux propositions d'actions dont aucune ne sera "censurée".

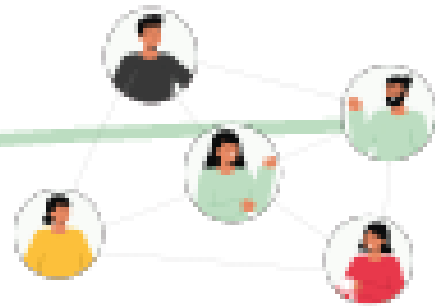
# LES 5 ENJEUX PERMAENTREPRISE SYGMATEL POUR LES PROCHAINES ANNEES

5 enjeux sont finalement proposés et validés. Ils sont déclinés en projets et actions et serviront de socle pour les actions RSE des années à venir.

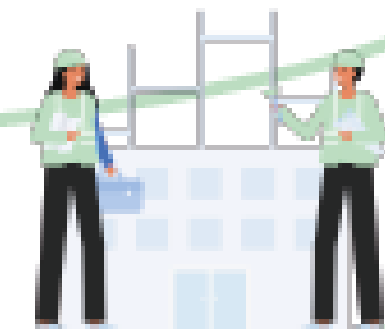
Proposer un cadre & des conditions de travail propre au développement et au bien-être



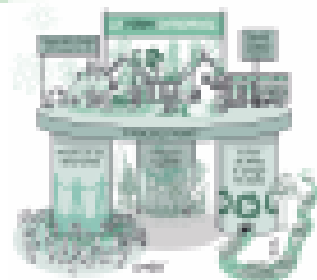
Faire émerger les idées créatives dans les agences & entre agence



Rendre les salariés acteurs de leurs agences & du groupe



Agir localement & participer à rendre nos territoires durables



Participer à la prise de conscience écologique & diminuer nos impacts



# PROPOSER UN CADRE ET DES CONDITIONS DE TRAVAIL PROPICE AU DÉVELOPPEMENT ET AU BIEN ÊTRE

**Projets : Clarifier les rôles de chacun - Rendre plus lisibles nos conventions collectives et contrats - Accompagner les salariés dans leurs projets professionnels - Veiller à ce que chacun évolue dans un environnement bienveillant et fonctionnel - Reconnaître et valoriser les réussites aussi bien collectives que personnelles.**

## ACCOMPAGNEMENT DES NOUVEAUX COLLABORATEURS

**L'accueil des nouveaux collaborateurs est une étape cruciale.** Chez Sygmatel plusieurs outils sont déjà en place pour faire de cet un accueil un moment riche pour les équipes présentes et pour le nouvel arrivant (logiciel d'on-boarding, livret d'accueil Sygmatel, guide sécurité...). Et depuis 2022, tous les deux mois environ, a lieu une journée d'intégration où les derniers arrivants sont conviés au siège du Groupe pour des rencontres avec les dirigeants, le service RH, l'animateur RSE ou encore le service informatique. Un moment convivial bien apprécié par tous !

## FORMATION PROFESSIONNELLE

**Chez Sygmatel, l'expertise de nos collaborateurs est essentielle, aussi bien pour leur développement et leur sécurité, que pour le service que nous proposons à nos clients.**



En réponse aux attentes exprimées notamment dans le baromètre social, l'année 2022 a été particulièrement riche avec 63% des collaborateurs ayant suivi au moins une formation et un budget quadruplé par rapport à 2021 !

En parallèle, la Sygmatel Academy a été lancée ; les formateurs internes transmettent leurs savoirs à leurs collègues lors de formations courtes et pratiques.

### CHIFFRES CLÉS :

	2020	2021	2022	tendance
Effectifs	341	331	316	↘
Part intérim	15%	24%	15.8%	↘
Part CDD	10.4%	10.0%	10.1%	→*
Turn over	21.6%	24.2%	32.4%	↗

\* correspond aux contrats d'apprentissage



### • RÉALISATIONS 2022

Une première journée d'intégration fin août puis une seconde en novembre pour les équipes des agences Rapidep et EGS.

**Les 4 premières formations Sygmatel Academy : Améliorer l'efficacité des diagnostics dépannage, dépannage interphonie, habilitations électriques, CEGID**

# PROPOSER UN CADRE ET DES CONDITIONS DE TRAVAIL PROPICE AU DÉVELOPPEMENT ET AU BIEN ÊTRE

## A L'ÉCOUTE DES COLLABORATEURS

**Dorénavant, le baromètre social est reconduit tous les ans !**

Après 2021, le baromètre social a été renouvelé fin 2022. L'objectif est toujours l'écoute et l'apport de réponses aux salariés, mais l'exploitation des données d'une année sur l'autre va maintenant permettre de mieux mesurer l'impact des actions engagées pour répondre aux attentes exprimées par les salariés.

Il y a à ce sujet des évolutions satisfaisantes entre 2021 et 2022 : les salariés sont dorénavant 51% à considérer la communication comme étant satisfaisante contre 38% un an plus tôt. Et 56% d'entre eux estiment pouvoir évoluer chez Sygmatel, contre 53% en 2021. Les actions concrètes menées en 2022 directement en lien avec le baromètre social 2021 se sont avérées bien ciblées : un plan de formation complet regroupant toutes les demandes émises par les collaborateurs, une meilleure identification des tuteurs en amont de la campagne de recrutement des apprentis, un travail sur les parcours de progrès ou encore une réflexion sur la communication interne avec une évolution des petits déjeuners...

Mais les résultats du baromètre 2022 mettent aussi en avant des signaux faibles à prendre en compte : 59% se projettent chez Sygmatel (ils étaient 63% en 2021) et 51% recommandent Sygmatel à leur entourage (69% un an plus tôt). Se sont là des axes de réflexion importants pour les équipes dirigeantes, les ressources humaines, et plus globalement pour tous les salariés de l'entreprise.

### CHIFFRES CLÉS :

**46% des salariés ont répondu au baromètre social 2022 (42% en 2021)**

### • RÉALISATIONS 2022

#### Partage de la richesse :

- Sygmatel met en place les chèques vacances pour l'ensemble de ses salariés. 87% des salariés y ont souscrit !
- Au premier semestre 2022, peu de temps après le début de la guerre en Ukraine, l'augmentation du coût des carburants a été importante et surtout impactante financièrement pour les salariés de Sygmatel qui ne peuvent pas utiliser un autre moyen de transport que leur voiture. Les collaborateurs concernés se voient versées une aide financière pour faire face à cette augmentation imprévue.
- Lors du dernier trimestre 2022, Sygmatel lance sa troisième ouverture du capital. L'occasion pour 54 nouveaux collaborateurs d'acquérir "un petit morceau de l'entreprise". Au terme de cette campagne, 61% des salariés éligibles seront actionnaires de Sygmatel.

# PROPOSER UN CADRE ET DES CONDITIONS DE TRAVAIL PROPICE AU DÉVELOPPEMENT ET AU BIEN ÊTRE

## SANTÉ & SÉCURITÉ : UN RETOUR EN ARRIÈRE

**32 accidents du travail**, dont 20 avec arrêt, ont été déclarés au sein du groupe en 2022, contre 24 en 2021. Et ces résultats décevants se retrouvent également au niveau du nombre de jours d'arrêt en lien avec les accidents de travail : 610 contre 221 en 2021.

## CHIFFRES CLÉS :

32 accidents du travail en 2022, dont 12 concernent des intérimaires

### RÉALISATIONS 2022


Des actions de prévention continuent d'être mises en place sur nos sites :

- Toutes les bonnes pratiques "Sécu" mises en place en agence font l'objet d'une communication dans le journal interne pour favoriser leur déploiement.
- Des sensibilisations internes continuent d'être déployées dans les agences (rôle de l'encadrant, amiante, plomb, échafaudage roulant, risque électrique).
- Un nouveau format en image pour les "flash sécu" diffusés par SMS à l'ensemble des techniciens.

**ALERTE ACCIDENT :** Avril 2022

**Chute de plain-pied**

Un de vos collègues a été victime d'une chute entraînant une fracture du poignet.



Il transportait des cartons limitant son champ de vision et s'est cogné contre une caisse à outil laissée au sol au milieu du passage.

**Attention :**

- Les chutes de plain-pied sont une des principales causes d'accident chez SYGMATEL
- Vigilance lors des déplacements dans les zones mal éclairées, ainsi que sur les sols glissants, encombrés...
- Un chantier bien rangé, bien ordonné est également un chantier moins dangereux

**FLASH ACCIDENT :** Mai 2022

**Coupure**

Un de vos collègues s'est coupé à la main => tendon touché et 17 jours d'arrêt



Il découpait un serre-câble avec son jokari à lame, qui a ripé sur son doigt. Une pince ou un ciseau coupe tout aurait dû être utilisé.

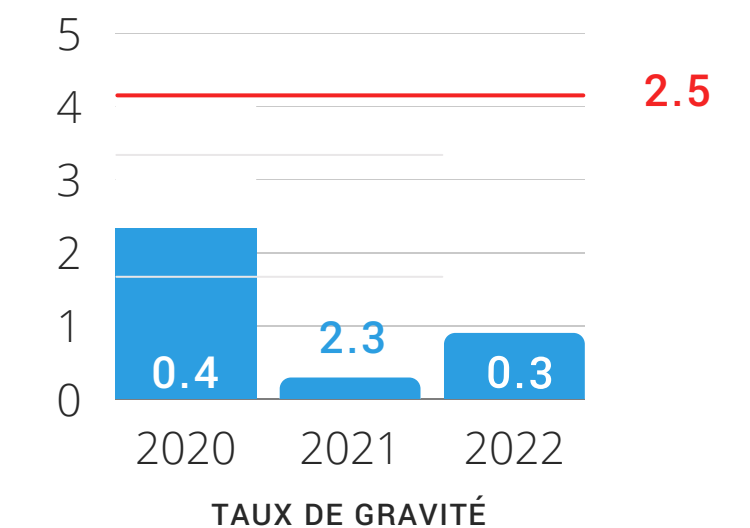
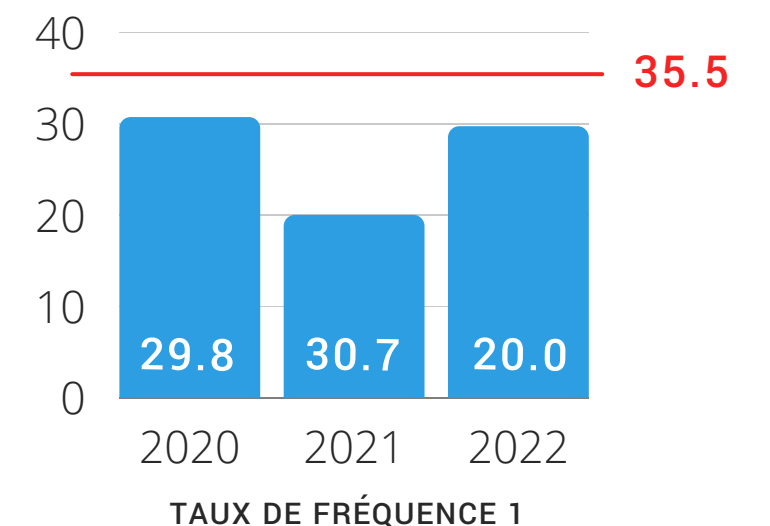
**RAPPEL :**

- Les cutters et jokari à lame sont interdits lors des interventions SYGMATEL
- Le port des gants est obligatoire dès qu'il y a un risque de coupure
- Une personne blessée ne doit pas conduire et ne peut être transportée par nos soins qu'avec un accord préalable du SAMU ou des pompiers



Parallèlement à ces actions, les **visites terrains** continuent d'être réalisées (31 en 2022) afin de contrôler nos méthodes de travail sur le terrain, de sensibiliser les techniciens aux bonnes pratiques en matière de sécurité et d'écouter leurs remarques sur les difficultés qu'ils peuvent rencontrer au quotidien.

Et **100%** des accidents survenus sur nos chantiers font l'objet d'une analyse suivie de mesures appropriées mises en place pour éviter qu'ils ne puissent se reproduire.



# FAIRE ÉMERGER LES INITIATIVES CRÉATIVES AU SEIN DES AGENCES ET ENTRE AGENCES

**Projets : permettre aux collaborateurs de mieux se connaître - Faciliter les échanges et collaborations entre agence - Créer des liens entre les personnes réalisant les mêmes missions, rencontrant les mêmes problématiques.**

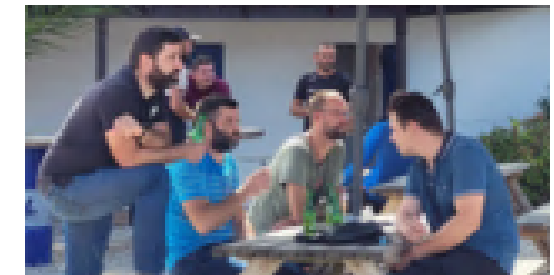
## DES GROUPES DE TRAVAIL PAR THÉMATIQUE

En novembre 2022, une réunion regroupant les différents bureaux d'étude du groupe a été organisée sur l'agence d'Angers. L'occasion pour ces spécialistes d'échanger sur leurs problématiques et de partager leurs savoirs sur certains sur de sujets spécifiques.



## DES MOMENTS DE CONVIVIALITES

Quoi de mieux que des temps d'échanges en dehors des bureaux ou des chantiers pour mieux se connaître et échanger ? 2022 ne déroge pas à la règle et toutes les équipes ont le droit à leurs barbecues, sorties... Merci aux organisateurs !



# RENDRE LES SALARIES ACTEURS DE LEUR AGENCE ET DU GROUPE

**Projets : Favoriser l'écoute des salariés, de leurs propositions - travailler sur la notion d'actionariat et sur l'implication des salariés actionnaires - assurer une communication interne garantissant une information uniforme pour tous.**

## LA DEMARCHE PERMAENTREPRISE

Si le groupe Sygmatel a voulu s'appuyer sur le modèle de la permaentreprise pour déployer sa démarche RSE, c'est justement parce que celle-ci implique de laisser une large liberté aux salariés.

La définition des enjeux et les actions proposées émanent ainsi directement des équipes qui ont souhaité s'investir dans la démarche.

Dans cette même logique, chaque agence a eu la liberté de choisir les actions qu'elle décide de mettre en œuvre sur son périmètre.

Une méthode qui repose donc aussi sur la confiance accordée aux collaborateurs.



## UN NOUVEAU FORMAT POUR LES PETITS-DEJEUNERS

A partir de fin 2022, les petits déjeuners sont retransmis en direct dans toutes les agences du groupe. Ce format permet une communication groupe équivalente pour tous, un partage d'information, ainsi que la prise de parole par les salariés via un temps dédié aux questions ouvertes. Mis en place dans le cadre des actions liées au baromètre social, il contribue aussi à ce que les salariés se connaissent mieux ! Bravo aux équipes Audio-Visuel pour la régie et le rendu. 😊



## UNE VOLONTÉ DE TRAVAILLER SUR LE RÔLE DE L'ACTIONNAIRE

Dans le cadre du lancement de la 3ème campagne d'ouverture de l'actionariat aux salariés du groupe fin 2022, une réflexion est initiée sur le rôle que peut avoir un actionnaire Sygmatel. La proposition qui a été faite à l'animateur RSE du groupe de devenir président de la société des actionnaires va en ce sens. La volonté existe, reste à trouver les leviers qui donneront envie et permettront aux actionnaires qui le souhaitent de s'investir dans le développement du groupe. Et bien sûr à les encourager à devenir actionnaire ; premier pari réussi avec une campagne d'adhésion qui a trouvé son public.



# AGIR LOCALEMENT ET PARTICIPER À RENDRE NOS TERRITOIRES DURABLES

**Projets : Mieux connaître son tissu local pour pouvoir co-construire, échanger, mutualiser - favoriser la décentralisation de certaines fonctions, développer le modèle de travail rapproché.**

## SYGMATEL AU SERVICE DE SES CLIENTS ET DES TERRITOIRES

A travers ses métiers de services en électricité et ses liens forts avec les acteurs du territoire tels que les bailleurs locaux, les équipes de Sygmatel œuvrent au quotidien pour rendre leur territoire plus fonctionnel pour les habitants et pour satisfaire leurs clients qu'ils soient bailleurs, syndicats, particuliers ou encore groupes du BTP.

La satisfaction client est aussi essentielle et régulièrement mesurée depuis 2020. Elle permet de s'assurer de la bonne réalisation de nos tâches et de renforcer nos liens avec nos clients.

### CHIFFRES CLÉS :

En 2022, 90% des clients se disent satisfaits ou très satisfaits de Sygmatel.



## DES LIENS FORTS AVEC LES CENTRE DE FORMATION

Le groupe Sygmatel a toujours accordé une grande importance à l'apprentissage. Ainsi, en 2022, 29 apprentis ont été accueillis et accompagnés dans leur formation. Parmi les faits marquants de l'année, on retient :

- une rencontre spéciale entre les jeunes apprentis fraîchement diplômés, leurs tuteurs et le CODIR ;
- Une journée d'accueil des nouveaux apprentis au siège du groupe - comme tous les ans ;-)
- des participations à des forums métiers dans des centres de formation partenaires.



# AGIR LOCALEMENT ET PARTICIPER À RENDRE NOS TERRITOIRES DURABLES

## LA MIXITÉ ET LA DIVERSITÉ CHEZ SYGMATEL

Sygmatel se veut à l'image des territoires et de ses habitants et s'efforce d'accueillir des profils aussi variés que possible. Nous sommes convaincus que nos différences sont une force et que chacun peut apporter sa pierre à l'édifice pour une entreprise performante qui prend soin de ses clients comme de ses salariés

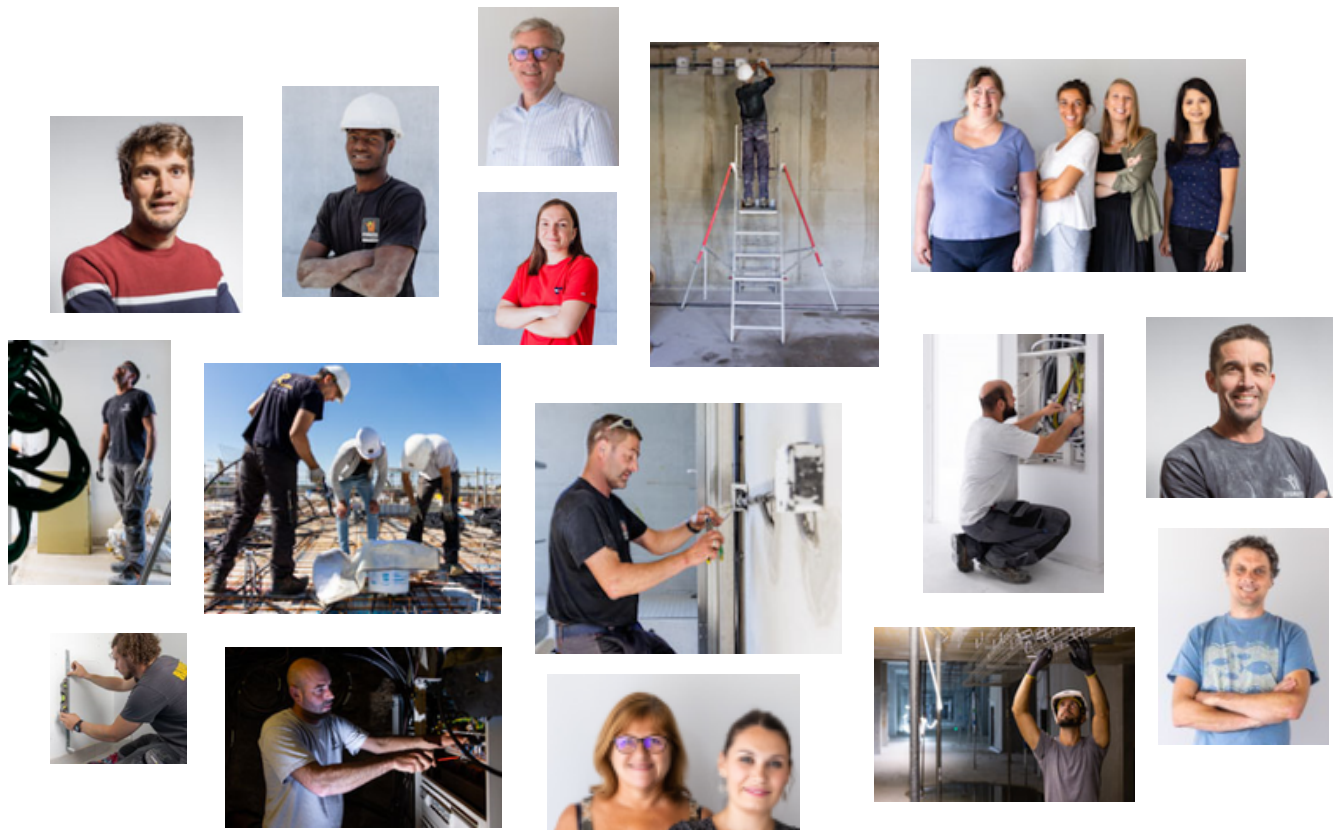
### CHIFFRES CLÉS :

**19 nationalités représentées dans l'entreprise**

15% des effectifs sont des femmes

22% des salariés ont plus de 50 ans

15% des salariés ont moins de 25 ans



## MÉCÉNATS ET PARTENARIATS LOCAUX

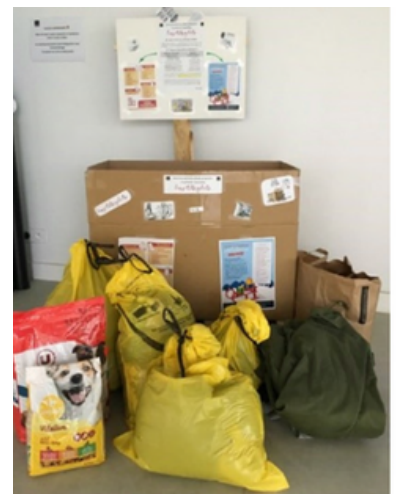
Le partage des richesses est un des piliers de la permaentreprise. Chez Sygmatel, ce partage se fait bien entendu vers les salariés, mais aussi auprès d'acteurs engagés de nos territoires via des partenariats, des dons, ou encore l'organisation de collectes...

En 2022, les équipes Sygmatel ont :

- participé à des échanges entre entreprises locales;
- réalisé une collecte pour une association d'aide aux sans abris ;
- participé à une journée du nettoyage à l'occasion du World Clean Up Day ;
- couru pour l'association Action Contre la Faim ;
- sponsorisé des associations sportives ;
- continué leur partenariat de longue date avec l'association toit à moi



dirigeants responsables  
de l'ouest



# PARTICIPER À LA PRISE DE CONSCIENCE ÉCOLOGIQUE ET DIMINUER NOS IMPACTS

Projets : sensibiliser les équipes - penser les consommations en équipements de façon raisonnée - limiter nos quantités de déchets - proposer un service et des équipements plus économes en énergie - agir sur nos modes de déplacement - limiter les impacts liés à nos structures.

## • RÉALISATIONS 2022

### Collecte et sensibilisation :

- Au premier semestre, une collecte de petits appareils électriques et électroniques a été mise en place auprès des salariés nantais. Cette opération avait deux objectifs :
  - agir pour l'environnement et pour le territoire via la reprise et la réparation de ces équipements par une association locale spécialisée dans le réemploi ;
  - sensibiliser nos salariés au tri et à la problématique du devenir des déchets électriques et électroniques.



## CHANGER NOTRE VISION DES ACHATS

Nos équipes ont toujours proposé à nos clients des devis différenciés et encouragé ces derniers à choisir les équipements les plus efficaces énergétiquement. Une démarche sensée et appréciée de nos partenaires même si pour des raisons de budget, la solution la plus responsable n'est pas celle la plus souvent retenue...

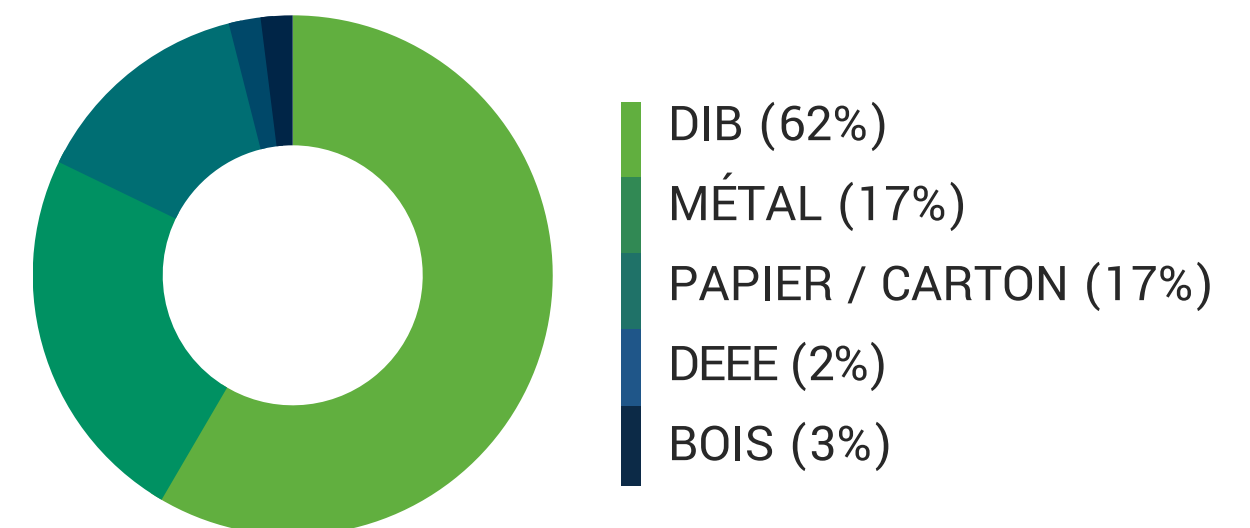
Mais nous pouvons aussi agir en interne, et notre service informatique en est un bon exemple : nos anciens PC sont repris par l'association Alis en vue d'être reconditionnés et nous privilégions l'achat de téléphones reconditionnés.

## LA GESTION DE NOS DÉCHETS : UN SUJET ... QUOTIDIEN

Notre activité génère plusieurs types de déchets issus de nos bureaux (papier, cartouches d'encre...), de nos achats d'équipements (carton, polystyrène, film plastique) ou de nos chantiers. Nos salariés sont sensibilisés au tri lors de leur accueil et nous nous efforçons de réduire la part de "tout venant" en facilitant et diversifiant le tri directement sur chantier ou sur nos agences.

### CHIFFRES CLÉS :

**166T** de déchets en 2022, valorisés matière à 36%





# PARTICIPER À LA PRISE DE CONSCIENCE ÉCOLOGIQUE ET DIMINUER NOS IMPACTS

## NOS CONSOMMATIONS D'ÉNERGIE

Les principales consommations d'énergie du groupe sont issues de nos parcs immobiliers et véhicule. C'est sur ces aspects que le groupe Sygmatel a décidé de travailler pour limiter ses émissions de gaz à effet de serre.

## BÂTIMENT

- SYGMATEL s'est agrandi en 2022, avec une agence supplémentaire en Vendée depuis le rachat d'EGS. Mais malgré cette augmentation du nombre de m<sup>2</sup>, le groupe a réussi à diminuer sa consommation électrique sur l'année.
- Ce résultat est le fruit d'efforts consentis sur chaque agence avec des actions sur le réglage des convecteurs (température baissée, programmation pour optimiser le fonctionnement) ou encore une vigilance sur les éclairages.
- En 2022, les panneaux solaires des agences de Nantes et La Baule ont produit 25 885 kwh



## CHIFFRES CLÉS :

### Consommation d'énergie 2022 :

382 MWh d'électricité (-5%)

406 m<sup>3</sup> de carburant (+9%)

## MOBILITÉ

- A l'été 2022, le CODIR acte la décision de remplacer les véhicules thermiques par des véhicules électriques pour les acquisitions des deux prochaines années. Ce changement se prépare en amont afin d'identifier les salariés qui pourront être les premiers concernés en fonction de leur besoins, des types de trajets... Mais déjà, le parc de véhicule électrique passe de 6 à 9 dans l'année.
- Sygmatel passe de 3 à 6 vélos à assistance électrique au second semestre 2022. Et durant l'année, plus de 3 000 kms ont été parcourus avec ces vélos disponibles pour les salariés volontaires sur les sites de Nantes, Le Mans, Rennes et Tours.
- Transport en commun : le site nantais continue de prendre en charge à 100% de l'abonnement transport en commun urbain.
- Télétravail : en 2022, les 65 personnes concernées par le dispositif ont totalisé 705 jours de télétravail (+9%).



